

oerwoudroen • bananen plukken in eigen tuin •



Gebruik zo veel mogelijk verschillende soorten op de m² voor het echte oerwoudgevoel

Andere soorten van eigen bodem die prima in een jungletuin passen: verschillende varensorten (zie onderbeplanting) en blauwe regen *Wisteria*.

Onderbeplanting

Een kenmerk van de jungletuin is de grote diversiteit aan soorten en maten. De onderbeplanting blijft laag en vangt weinig licht door het bladerdek van de grote bladplanten. Kies voor schaduwminnende planten, zoals paarsblauw

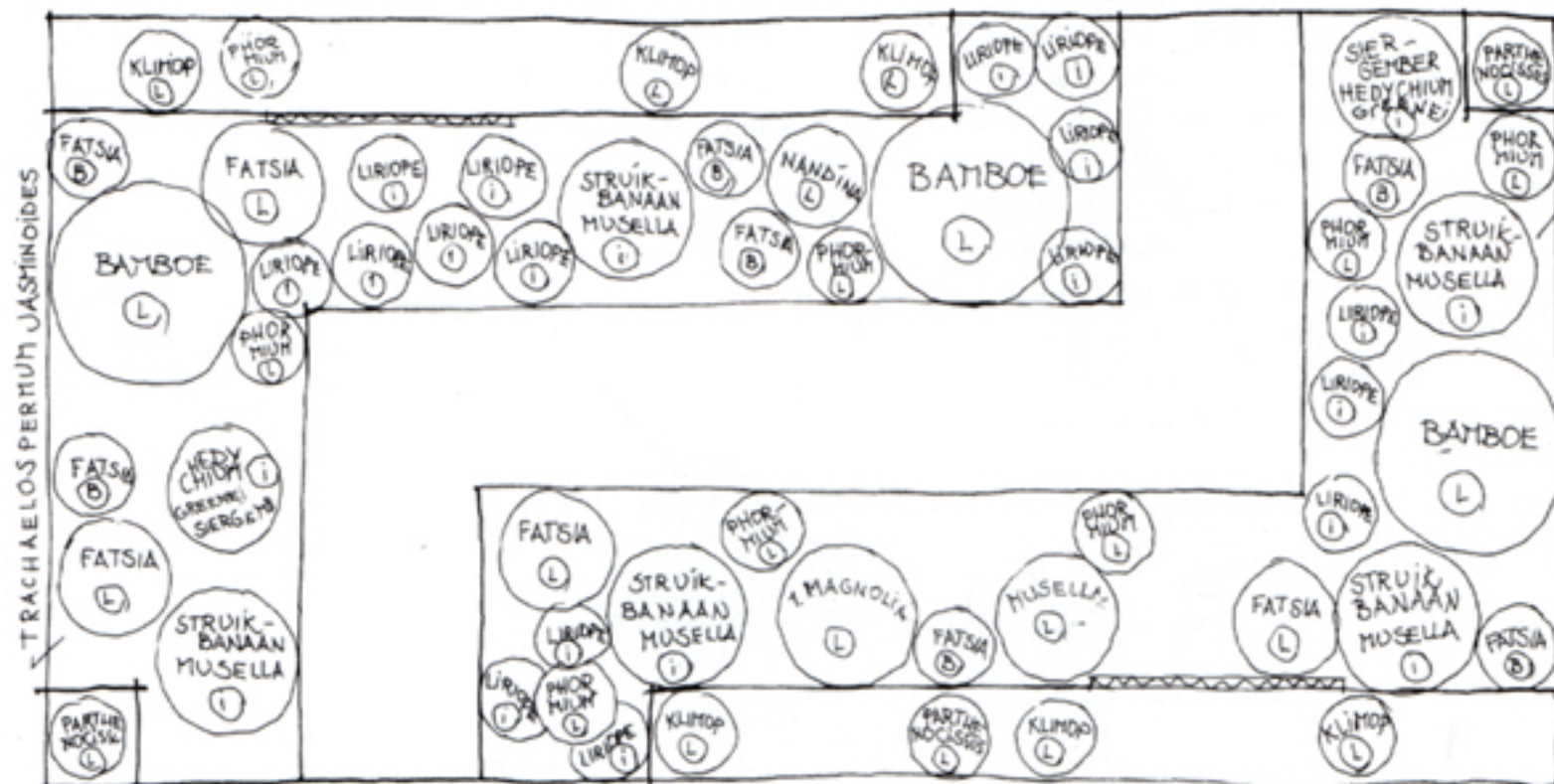
leliegras *Liriope muscari* 'Royal Purple'. Daarnaast groeien witte callalelieslies (*Zantedeschia*), klimop (*Hedera hibernica*) en vier varensorten, zoals de wintergroene naaldvaren *Polystichum* en de niet-wintergroene venushaarvaren *Adiantum*.

Trucjes voor een jungle-effect

* **'Lianen'**: Tegen stalen draden groeien klimmers als de Toscaanse jasmijn *Trachelospermum jasminoides*.

Een snelle groeier die sterk geurt, maar vanwege zijn kwetsbaarheid voornamelijk geschikt is voor een beschutte plek in de stadstuin of op het balkon.

* **Spiegels**: Tussen de beplanting zijn grote spiegels opgehangen, voor een ruimtelijk effect. De tuin lijkt veel groter en groener en u heeft ineens twee bananenplanten voor de prijs van één! ➤



- Ⓛ = 3 PHYLOSTACHYS
1 MAGNOLIA
 - Ⓛ = 4 FATSIA XL
3 PARTHENOCISSUS
 - Ⓛ = 6 MUSELLA (STRUİK-BANAAN)
 - Ⓛ = 2 HEDYCHIUM GREENEII
LIRIOPE (SIER-SEMBER)
 - Ⓛ = 7 FATSIA (S)
 - Ⓛ = DIV. VARENS
 - Ⓛ = DIV. BOLLEN
- 7 TRACHELOSPER
1 NANDINA
- 9 + 8 PHORHIUM
6 HEDERA (KLIMOP)
- ONDERBEPLANTING

ONTWERP: JANINE TEN HORN
 TUINONTWERPEN AMSTERDAM
 020 - 6729729 JEENHOFF@CS.COM
1:20
 BEPLANTINGSPLAN
JUNGLE TUIN